

COMMUNAUTE DES COMMUNES  
"BUGEAT-SORNAC-MILLEVACHES AU COEUR"

REHABILITATION D'UN  
BATIMENT EXISTANT POUR  
CREATION D'UN TIERS-LIEU

Le Bourg - 19170 TARNAC

ARCHITECTE

SEBASTIEN CLAVEYROLAT

ARCHITECTE D.E.

19, Avenue Carnot - 19200 USSEL

Tel.: 09 81 79 11 34 - 06 74 14 34 64 Fax: 09 81 70 09 24

Email: s.claveyrolat.archi@bbox.fr

ENTREPRISE

ECONOMISTE

Bureau de contrôle

ANNEXE  
COFFRAGE ET COUPES

PRO	dessine par: G.R.	verifie par: F.X.S.	Affaire n°: 16.045	Plan n°: GO.01
MODIFICATIONS				
O	08/06/16	Emission initiale		
A	09/06/16	Local stockage à -0.80 ( reprise en sous oeuvre )		
B	09/02/17	Mise a jour suivant plan architecte reçu le 07-02-17		



**CORREZE**  
6 rue Chanoine Antoine Broquin  
19100 BRIVE  
tel: 05 55 88 37 28  
fax: 05 55 88 37 29  
accueil@sigma-ing.com

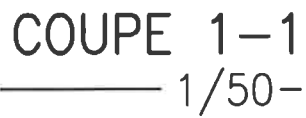
**CREUSE**  
2, Av. P.Mendes France  
23000 GUERET  
tel: 05 55 52 23 60  
gueret@sigma-ingenierie.net

CHARGES		Charges Permanentes		Charges d'Exploitation			
Zones		Designation	kN/m2	Designation		kN/m2	
			voir plan			voir plan	
SURCHARGES CLIMATIQUES							
VENT : Region 1		NEIGE : Region A2		SISMIQUE : 1 (très faible) – Canton :			
Catégorie : II							
FEU		Elements	Resistance au Feu exigee	Protection		Commentaires	
Zones		Planchers					
		structure					
SOL:							
Beton					Consistance	Classe structurale	Ouverture max. fissures Wk(mm)
	PROPRETE	non armé contact terre	C16/20	X0	S1	S4	
	FONDATIONS	armé contact terre	C35/45	XA2	S3	S4	
	ELEVATION	éléments intérieurs	C35/45	XA2	S3	S4	0.2
	DALLE, FOSSE		C35/45	XA2	S3	S4	0.2
Acier	Norme <b>EN 10080</b> et <b>EN 1992-1-1</b> Gamme B500 Classes A,B,C, éléments courants Classes B,C, éléments primaires dans le calcul sismique Enrobage 3cm mini						
La phase provisoire n'est pas prise en compte dans nos calculs. Prévoir les étaitements nécessaires.							
±0.00 =							

<b>SF</b>	: Semelles filantes		Mur banché
<b>Se</b>	: Semelles isolées		Mur Agglo. creux
<b>TPV</b>	: Talon poutre voile		Mur Agglo. pleins
<b>Lg</b>	: Longrine		Mur Blocs à bancher
<b>PV</b>	: Poutre voile		Maçonnerie pierre
<b>CH</b>	: Chaînage horizontal		Mur existant
<b>CHR</b>	: Chaînage rampant		Trace des murs agglos de l'étage sup.
<b>R</b>	: Raidisseurs béton armé		Trace des murs BA de l'étage sup.
<b>S</b>	: Poutres béton armé		Dalle ou Poutre préfa.
<b>Pr</b>	: Poutres précontraintes		Plancher poutrelles-hourdis
<b>L</b>	: Linteaux		Plancher prédalles
<b>T</b>	: Tirants		Plancher dalle alvéolée
<b>LCH</b>	: Linteau chaînage		
N.S : Niveau Supérieur			

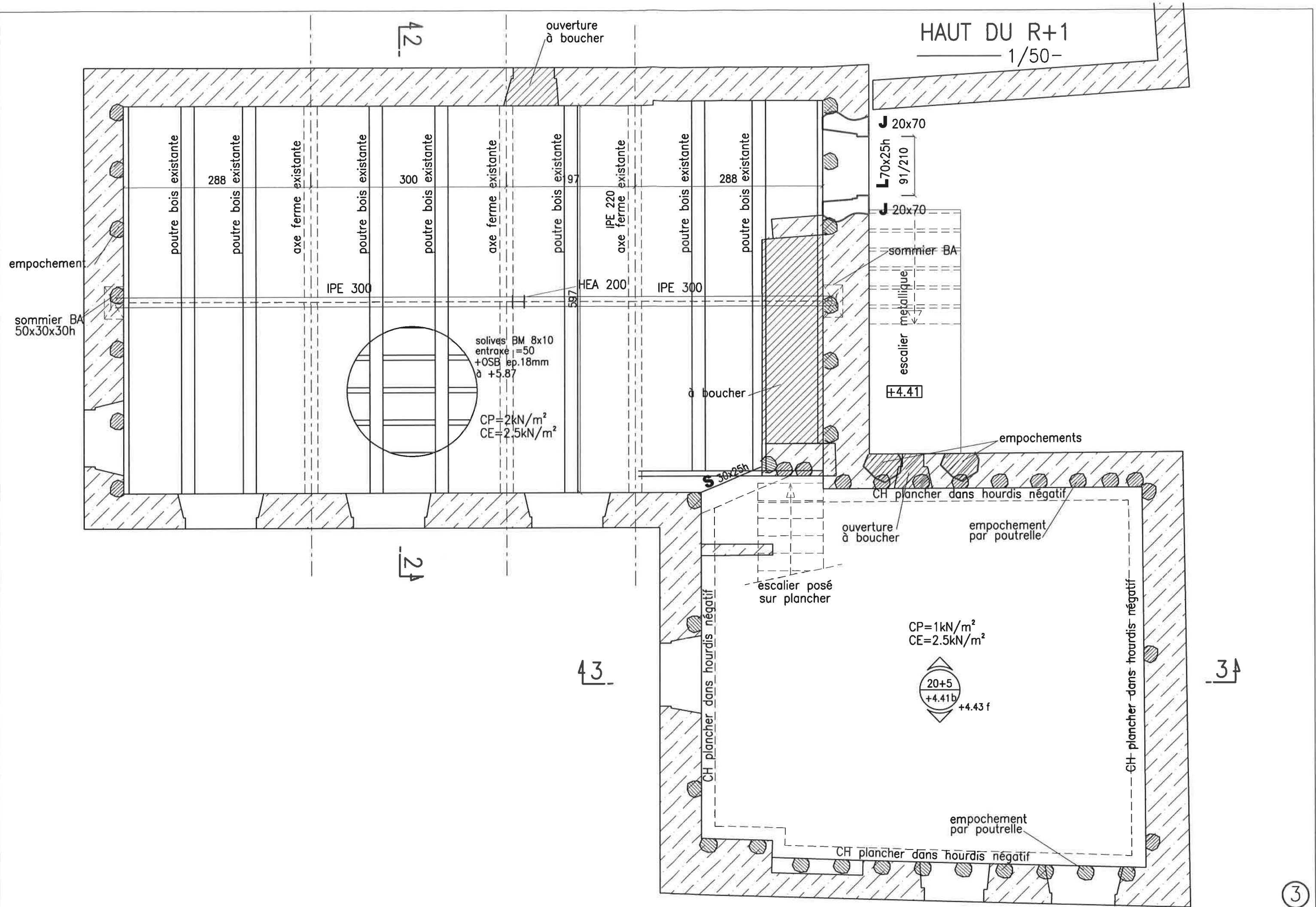
Note importante: Aucune cote ne doit être mesurée à l'échelle, l'entrepreneur est tenue de les vérifier avant exécution.

\_\_\_\_\_ 1/50 -



reprise en sous oeuvre  
par plot GB alternés  
de longueur 1m20 env.





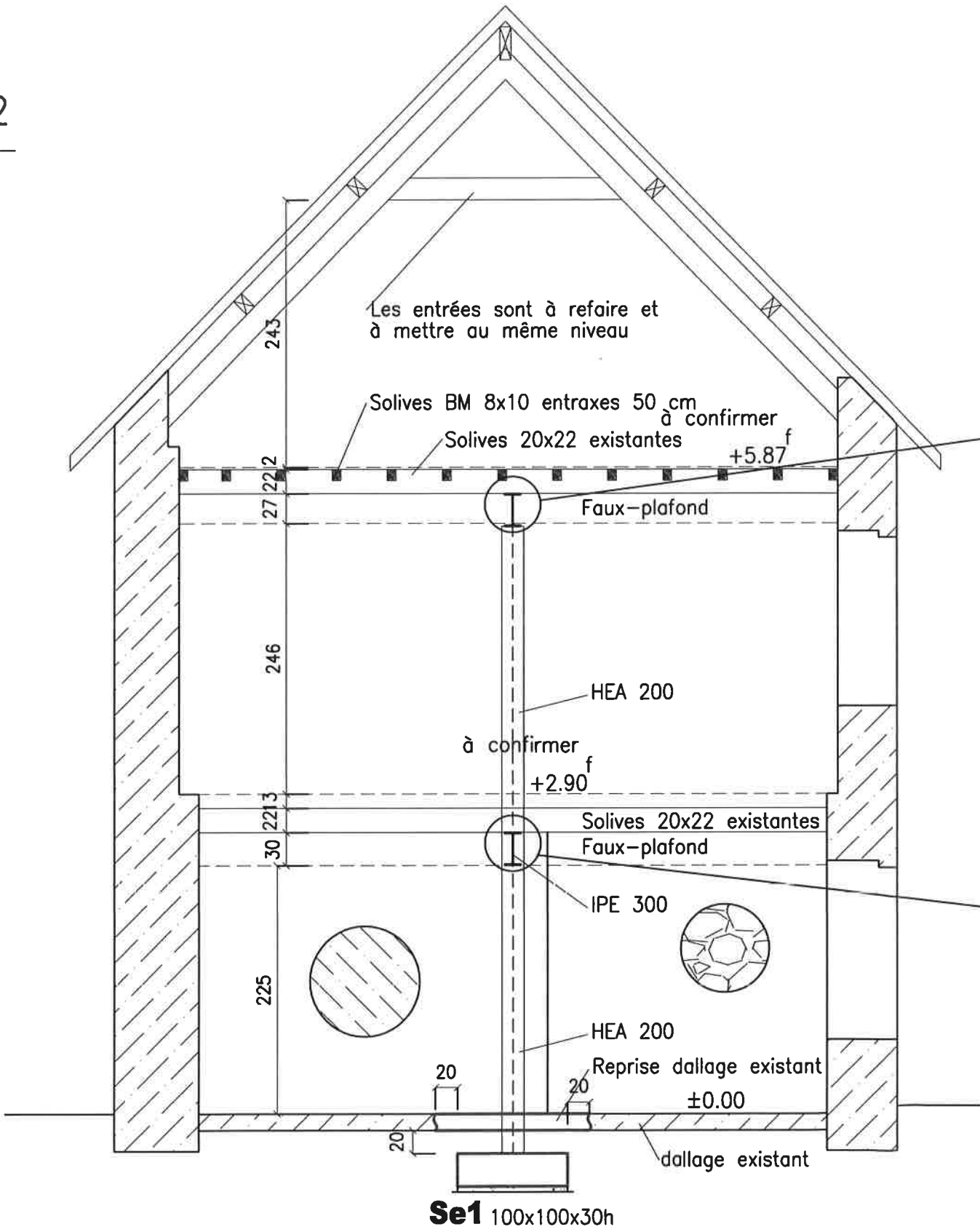
\_\_\_\_\_ 1/50-

- 1/50 -

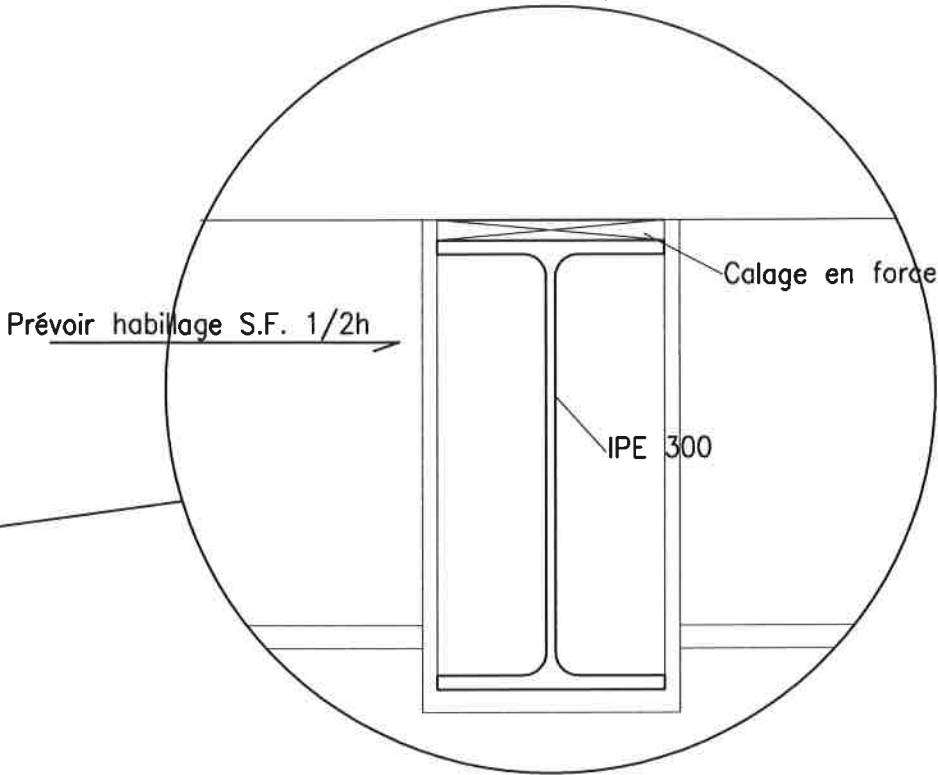




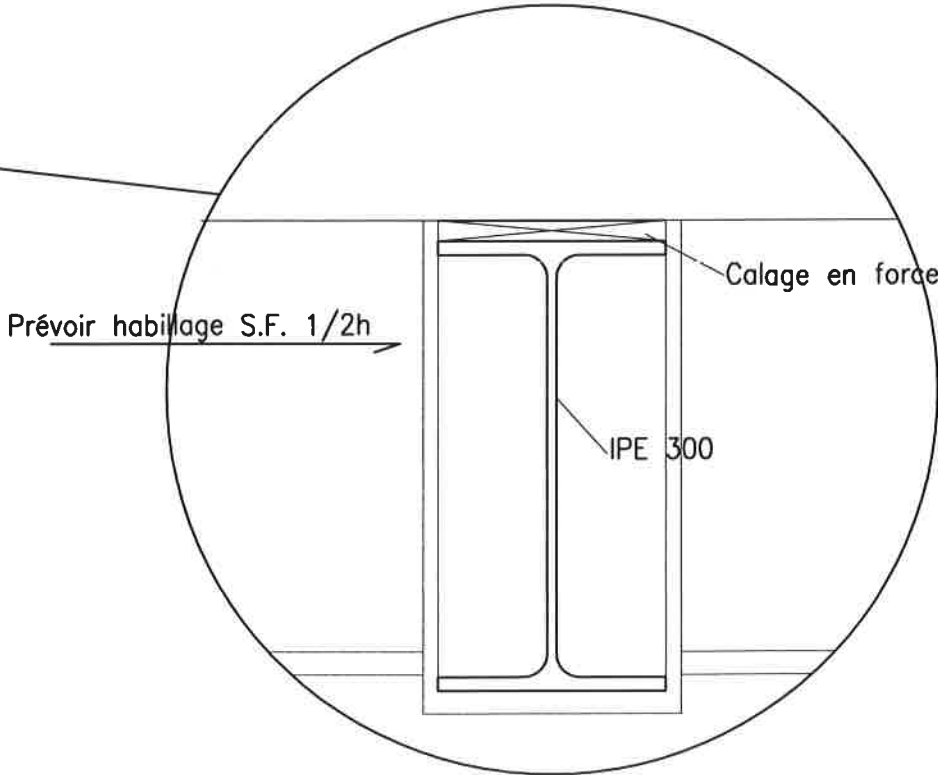
COUPE 2-2  
1/50-



Détail 1  
1/10-



Détail 2  
1/10-



# COUPE 3-3 1/50-

